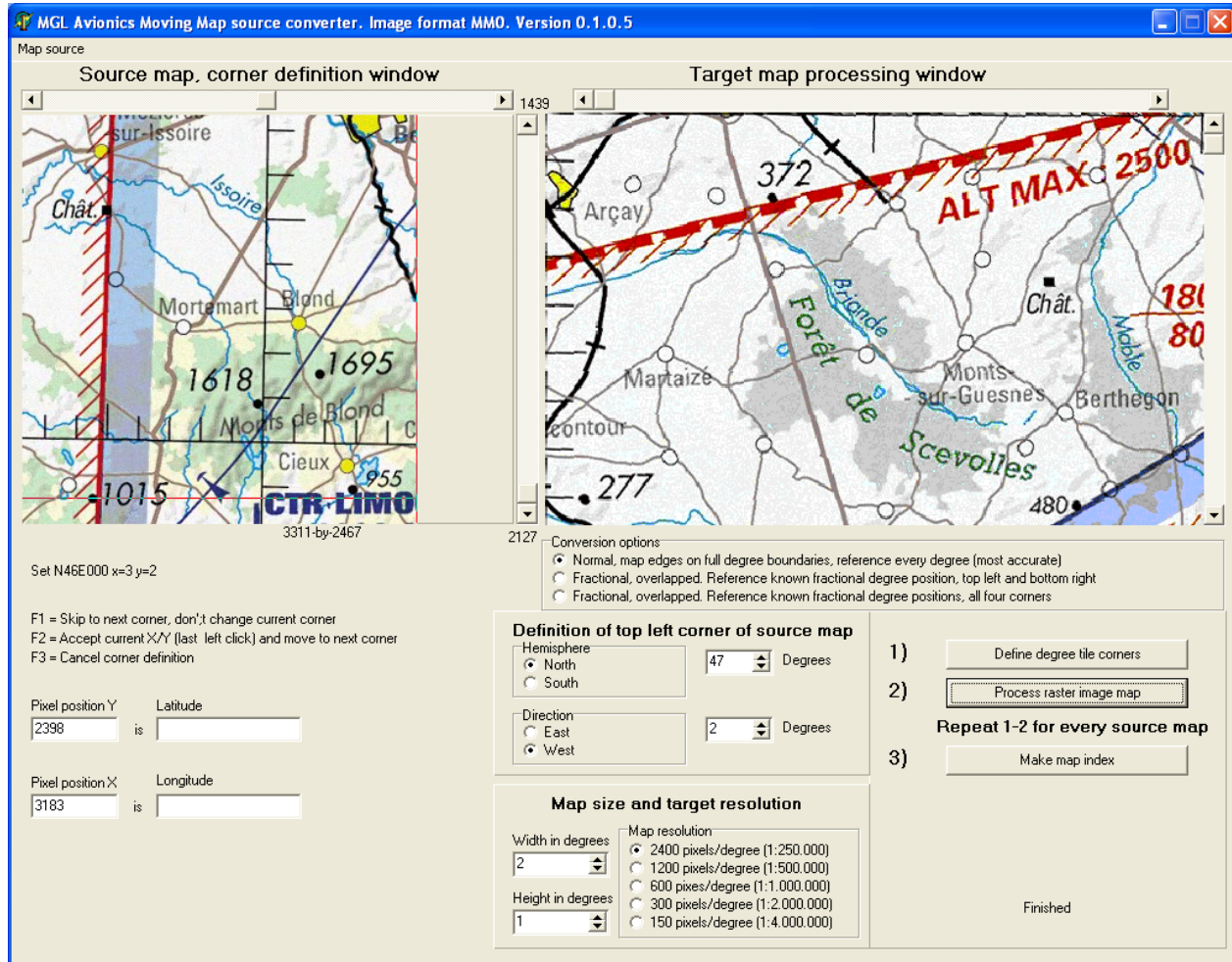


Stratomaster

ENIGMA MAPMaker



Logiciel de conversion d'images

MANUEL D'UTILISATION

MGL Avionics

Distribué par

DELTA OMEGA sarl

645 Route du Belin

38410 St Martin d'Uriage, France

Tel: +33 4 76 59 78 10

Fax: +33 4 76 59 78 11

Courriel : support@delta-omega.com



Table des matières

Table des matières	2
Introduction	3
Structure des cartes EFIS MGL	3
Emplacement des cartes EFIS MGL	3
ENIGMA :	3
VOYAGER, ODYSSEY :	3
Utilisation de Carte Mobile avec le simulateur Enigma	3
Utilisations innovantes des Cartes Mobiles	3
Installation de Mapmaker	4
Utilisation	5
Ecran de démarrage de Mapmaker	5
Format des fichiers image source	5
Charger un fichier image de carte	5
Paramètres de traitement de l'image	6
Position et dimension de la carte	6
Point de départ des Tuiles Degré	7
Définition Largeur de Tuile	8
Définition des Tuiles	8
Définition Hauteur de Tuile	9
Traitement de la carte	10
Fichier d'index	10
Sortie du programme	10
Copie des fichiers	10
Carte OACI IGN	11
Bords de carte	13
Notes	14
Mise à jour	16
Limitation de responsabilité	16
Index	16

Documentation en français

Les documentations en français téléchargeables sont maintenant incomplètes, mais leur table des matières permet d'avoir une idée du contenu de la documentation complète imprimée qui est livrée avec le matériel quand nous le fournissons.

Cette mesure est malheureusement devenue nécessaire du fait du piratage de nos traductions, qui représentent un travail conséquent et ont une valeur commerciale.

Nous avons donc décidé de ne plus mettre à disposition sur Internet les documentations en français complètes, mais elles sont disponibles sous certaines conditions et sur demande à

documentation@delta-omega.com

DELTA OMEGA sarl

645 Route du Belin
38410 St Martin d'Uriage
Tel : +33 4 76 59 78 10
Fax : +33 4 76 59 78 11

www.delta-omega.com

www.stratomaster.eu



Mise à jour

Vérifiez régulièrement la section **Téléchargements** de notre site Internet www.stratomaster.eu pour y trouver des mises à jour de cette documentation et des programmes de support des EFIS MGL.

Limitation de responsabilité

Le matériel MGL ne possède pas de certification d'aucune sorte. Bien qu'il surpasse toutes les spécifications connues, il n'est pas dans les intentions du fabricant de soumettre le matériel à une certification à cause des coûts que cela implique. De plus, ce matériel est prévu pour des aéronefs ne nécessitant pas de telles certifications. Ce matériel est en particulier prévu pour être utilisé avec :

- Aéronefs de construction amateur
- Aéronefs expérimentaux
- Ultralégers et microlégers
- Aéronefs de toute autre catégorie pouvant utiliser des instruments non certifiés
- Aéronefs ayant obtenu une autorisation pour utiliser cet instrument

Index

BMP	3, 5	Lambert 2E	12
Calibration.....	10	Largeur.....	8
carte SD.....	10	Mise à jour	16
Carte SD.....	3, 10	Niveau.....	3
Echelle.....	3, 10, 13	OACI	5, 11
Ecran	5	Pilote.....	3
Fichier.....	3, 5, 6, 10	Position	6
GPS	3	Résolution	6
Hauteur.....	9	rétroprojections	5
IGN	5, 11	Source.....	5
IGNMap	5, 11	Stocker.....	3
Index.....	3, 16	Tuile	3, 8, 9
Installation.....	4	Zone.....	3, 13
JPEG	3, 5, 11, 12		