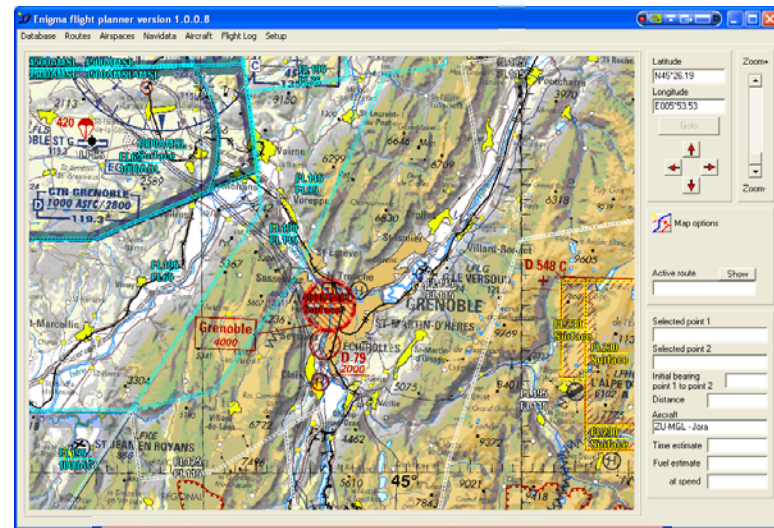


Interface Base de Données des EFIS MGL Avionics

Structure des données

Le système utilise un seul fichier de base de données de navigation qui contient les informations de waypoints, aéroports et espace aérien, et est prévu pour une grande quantité d'informations additionnelles qui pourront être utilisées dans le futur (routes aériennes, approches et départs IFR et encore plus).

Le fichier Navidata.ewd n'est pas éditable directement, et il est créé par l'application PocketFMS ou par Enigma Flight Planner (version 1.0.0.8 ou supérieure).



Programme MGL FlightPlanner (Gratuit)

Navidata Aircraft Flight Log Setup
Create Navidata file from current database

NAVIDATA.EWD

Aéroports
Espaces Aériens
Waypoints
etc..

WAYPOINTS.EWD

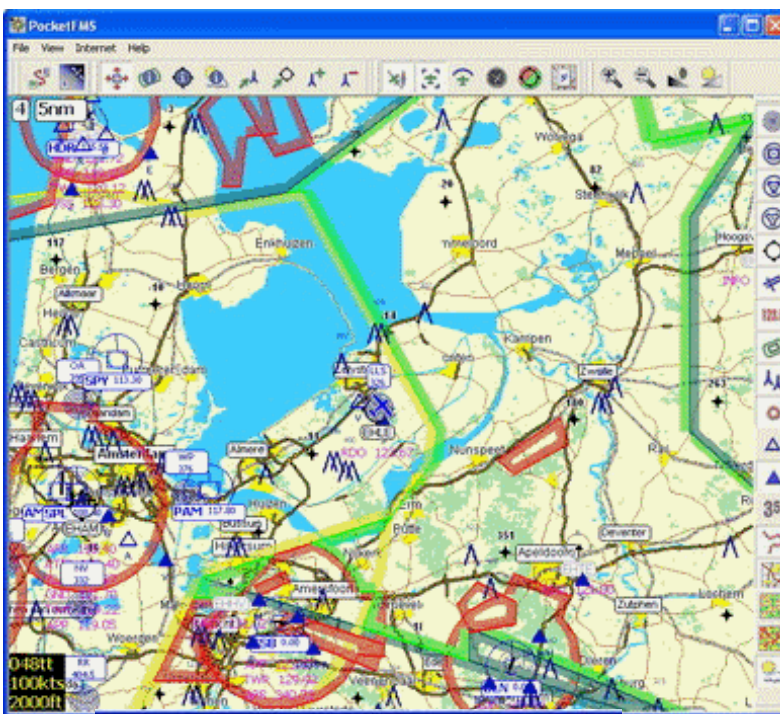
Waypoints
Supplémentaires

Export to WAYPOINT.EWD file

Les waypoints supplémentaires fonctionnent comme les waypoints fixes de Navidata, sauf que leur couleur est différente dans le « Waypoint manager » ou sur l'écran « Goto », et qu'ils peuvent être édités sur l'EFIS.

NAVIDATA.EWD

Aéroports
Espaces Aériens
Waypoints
etc..



Programme PocketFMS (nécessite un abonnement)

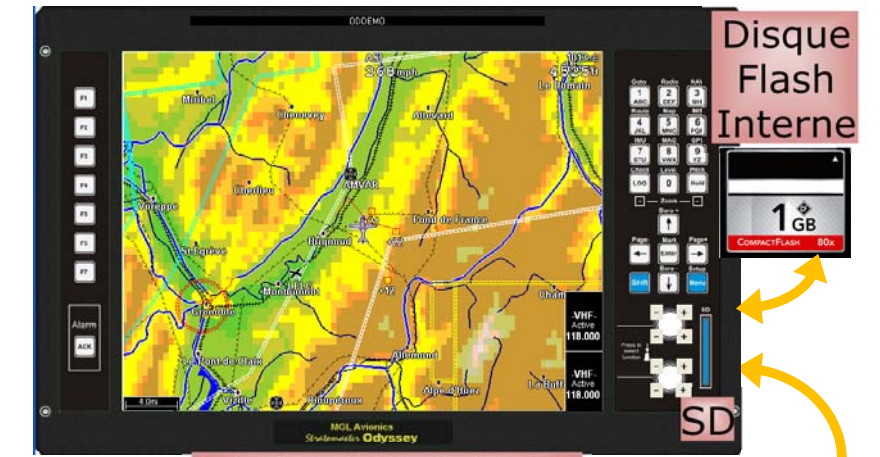
Protection des données

Les fichiers Navidata créés avec PocketFMS ne peuvent être utilisés que sur les instruments EFIS MGL (ENIGMA ou ODYSSEY) autorisés. Vous pouvez autoriser le(s) EFIS si vous avez un abonnement PocketFMS. Les données PocketFMS peuvent être utilisées dans les simulateurs d'EFIS sans autorisation de PocketFMS.

Les fichiers Navidata créés avec le programme "Enigma Flight Planner" sont libres et peuvent être utilisés sur tout EFIS MGL.

Emplacement du fichier sur l'EFIS

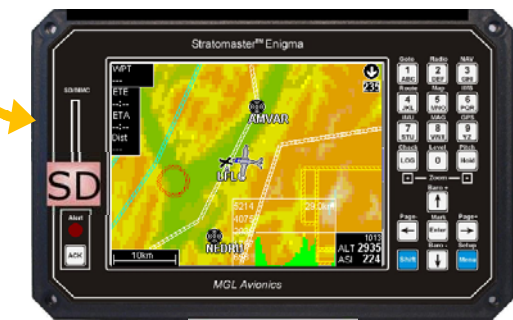
Le fichier Navidata.ewd peut être installé dans la mémoire interne Flash de l'ENIGMA si sa taille le permet, ou bien sur la carte SD. Si le fichier Navidata.ewd est présent sur la carte SD, il sera utilisé et le fichier interne Navidata.ewd sera ignoré.



ODYSSEY/VOYAGER



Carte SD



ENIGMA

